

# Mobiler Anhängerkran

## K23-33 TSR City



Hakenhöhe 32,8 m/  
Ausfahrlänge 34,1 m

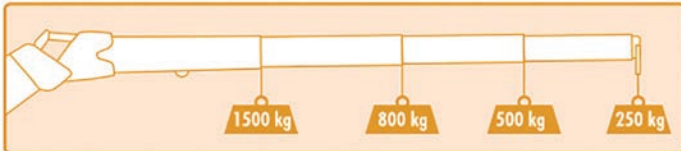
max. Tragkraft 1.500 kg

23 m Reichweite  
mit 250 kg

# Mobiler Anhängerkran

## K23-33 TSR City

### Ausstattung



ferngesteuerter  
Selbstantrieb



Zubehör-  
Fix-System

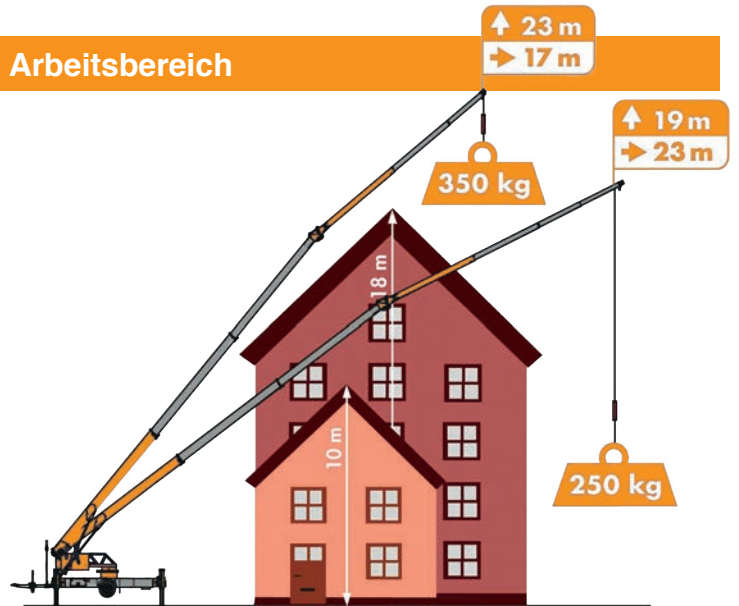


Montage-/  
Glashaken



Hubarbeits-  
bühne

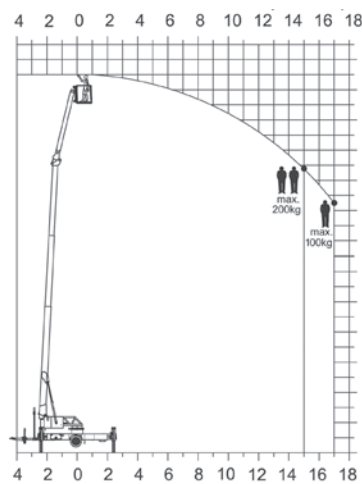
### Arbeitsbereich



### Technische Daten

Hakenlast (stand./opt.)	1.500 / - kg
Hakenhöhe	32,8 m
Gesamtgewicht	≥ 3,5 t
Ausfahränge	34,10 m
Stützbreite (min.)	2,85 m
Stützbreite (min. bei HA)	3,60 m
Stützbreite (max.)	5,02 m
Windenzugkraft	1.500 kg
Ausleger (1.500 kg)	4,97 m
Auszug 1 (800 kg)	8,26 m
Auszug 2 (500 kg)	10,39 m
Auszug 3 (250 kg)	12,31 m
Fahrzeugmaße	9,24 x 2,28 x 2,48 m
Anhängelast	3,50 t

### Bühnenbetrieb



### Lastendiagramm

